



Adaptive Planning Technology

2022년 12월 13일

Safe Harbor Statement

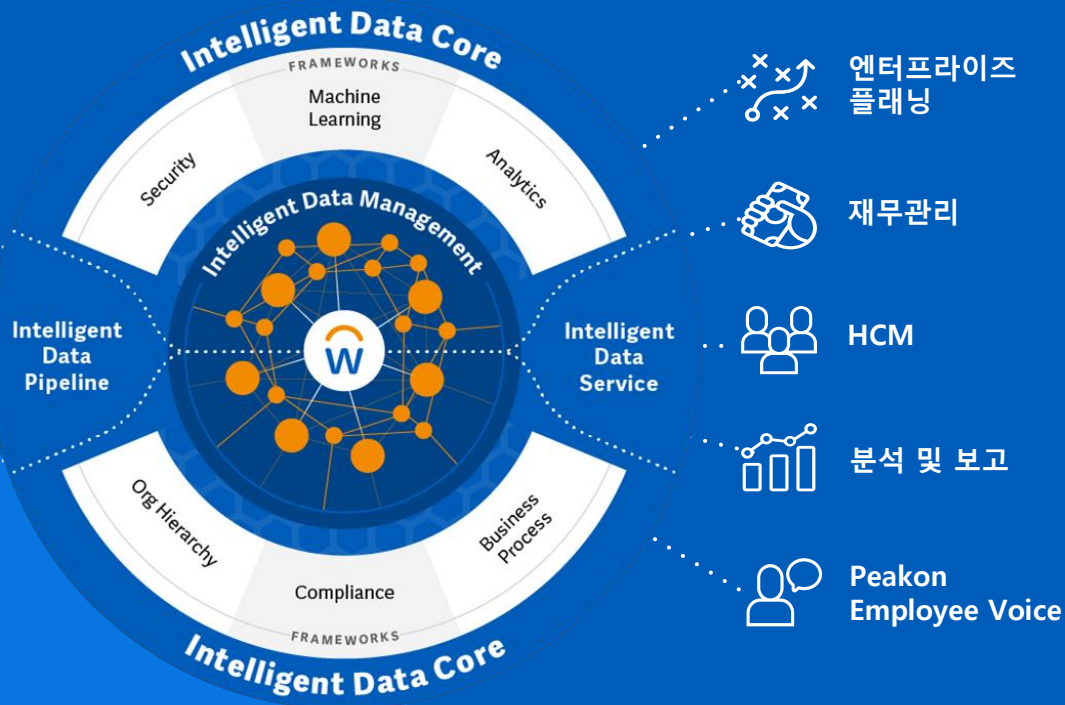
This presentation may contain forward-looking statements for which there are risks, uncertainties, and assumptions. Forward-looking statements may include any statements regarding strategies or plans for future operations; any statements concerning new features, enhancements or upgrades to our existing applications or plans for future applications; any projections of revenues, gross margins, earnings, or other financial items; and any statements of expectation or belief. Forward-looking statements are based only on currently available information and our current beliefs, expectations, and assumptions regarding the future of our business, future plans and strategies, projections, anticipated events and trends, the economy, and other future conditions. Because forward-looking statements relate to the future, they are subject to inherent uncertainties, risks, and changes in circumstances that are difficult to predict and many of which are outside of our control. Our actual results and financial condition may differ materially from those indicated in the forward-looking statements, and therefore you should not rely on any forward-looking statements that we may make. Further information on risks that could affect Workday's results is included in our filings with the Securities and Exchange Commission which are available on the Workday investor relations webpage: www.workday.com/company/investor_relations.php

Workday assumes no obligation for, and does not intend to update, any forward-looking statements. Any unreleased services, features, functionality or enhancements referenced in any Workday document, roadmap, blog, our website, press release or public statement that are not currently available are subject to change at Workday's discretion and may not be delivered as planned or at all.

Customers who purchase Workday services should make their purchase decisions based upon services, features, and functions that are currently available.

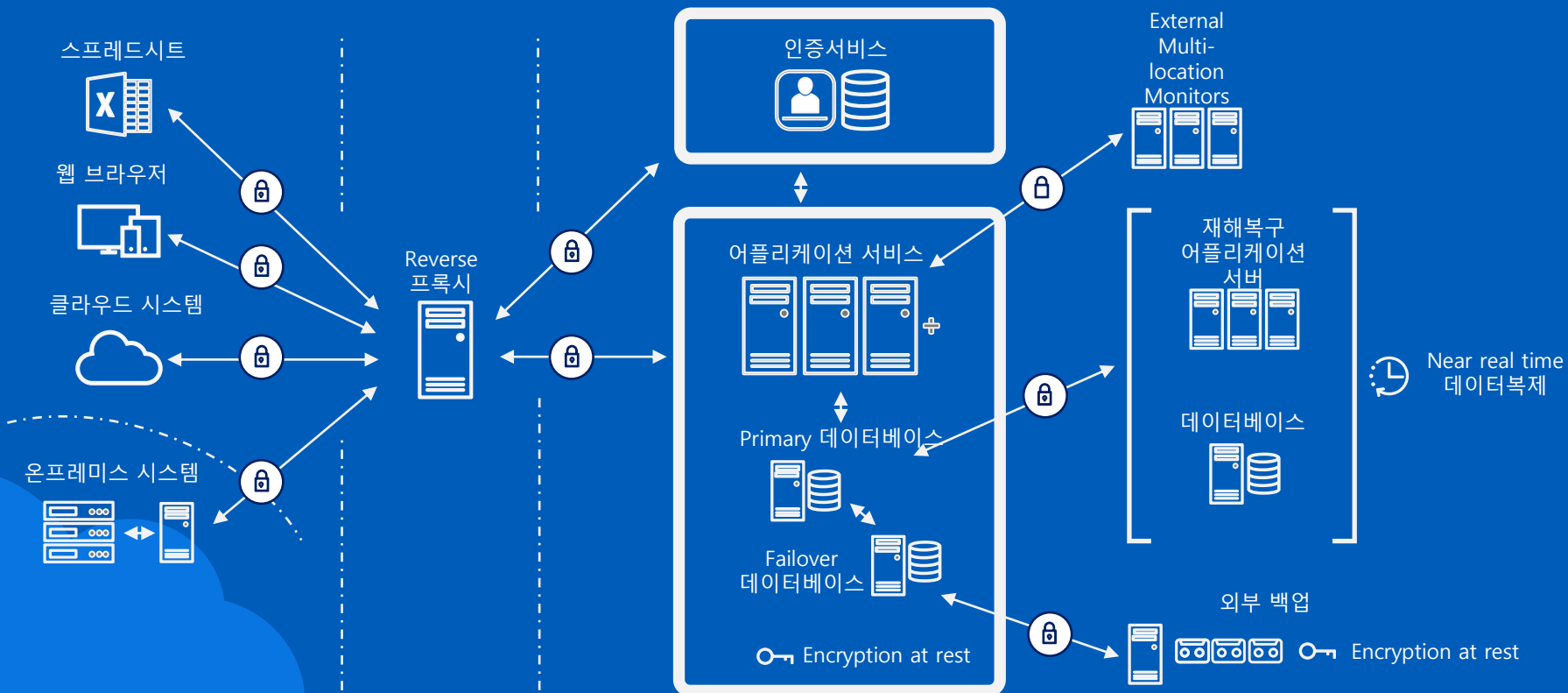
Workday 엔터프라이즈 관리 클라우드 플랫폼

지능형 계획을 위한 ML 기반의 “지능형 데이터 코어”



- 지능형 데이터 코어
- True Cloud
- 구성가능한 프레임워크
- 비즈니스에 최적화된 개발 환경
- 개인화된 옴니채널 경험

인프라스트럭처 개요



Adaptive Planning의 약속

서비스 수준 협약을 체결하여 고객에게 안정적인 서비스를 제공합니다.

Workday Adaptive Planning SLA : <https://www.workday.com/en-us/legal/contract-terms-and-conditions/index.html>



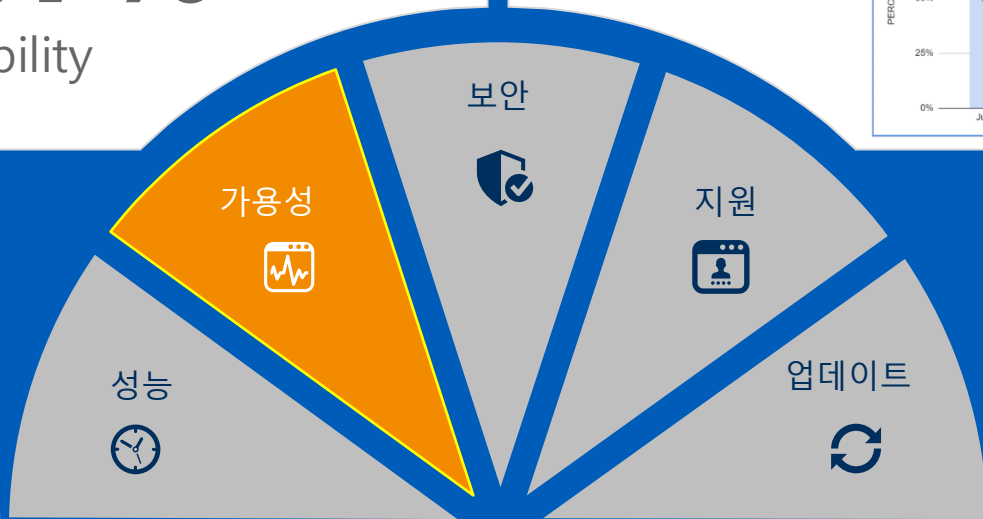
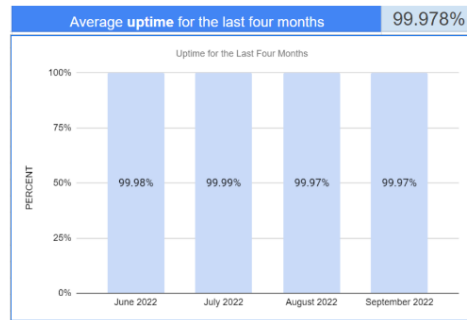
Adaptive Planning 서비스 가용성

Workday의 약속

99.7%
Availability

실제결과 (최근 4개월 평균)

Availability



- RTO : 12 Hours
- RPO : 1 Hour

Adaptive Planning 재해복구

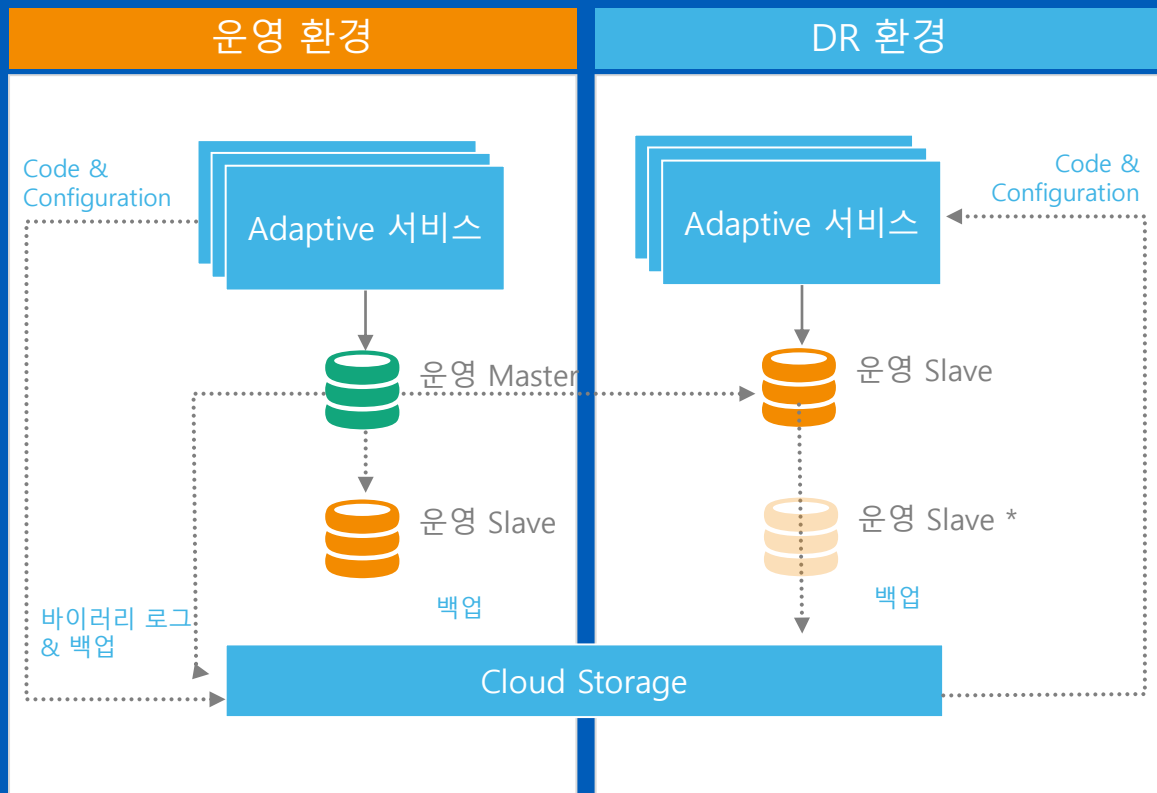
- Near real-time 복제
- 연간 2회 복구 테스트
- 감사 수행



RTO: 12 HRS



RPO: 1 HR



Adaptive Planning 보안

Workday의 약속

워크데이는 워크데이의 Security Exhibit과 감사보고서에 명시된 통제에 의해 제공되는 보호를 실질적으로 감소 시켜서는 안된다.



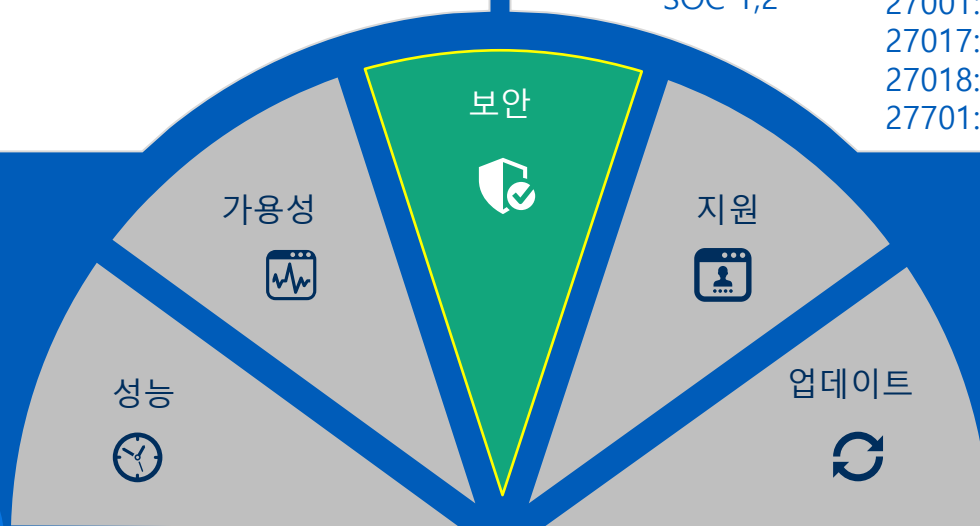
글로벌 인증



SOC 1,2



27001:2013
27017:2015
27018:2019
27701:2019



보안 개요

네트워크 및 주변 보안	사용자 인증	데이터 보호	보안 프로세스
<ul style="list-style-type: none">• DDOS Protection• Redundant firewalls with auto-failover• Intrusion detection/prevention• Continual internal and 3rd party scans	<ul style="list-style-type: none">• Salted & encrypted passwords• SAML 2.0 compatible for Single Sign On Providers• Support for MFA through SSO providers	<ul style="list-style-type: none">• Customer data in separate DB schemas• Data at rest encryption with AES-256• IDS, Antivirus, File Integrity checks• All data transmissions encrypted via TLS and sent over HTTP/S	<ul style="list-style-type: none">• 24x7 Monitoring• Upgrade testing• Audit trail• SOC 1, SOC 2 Type 2 compliant• ISO 27001, 27017, 27018, 27701• Customer Audit Program*

* Annual Audit, Response Services, Regulatory Support, Customer Questionnaires

논리적 접속 지원

4

VCR 로그오프

- 세션이 베이스라인 구성으로 재설정됨
- 24시간마다 VCR은 지워짐



1

Workday Network에 로그인



2

Virtual Clean Room (VCR)에 로그인



3

MFA를 사용하여
권한 있는 역할을
통해 인스턴스에
로그인

Adaptive Planning 지원

Workday의 약속

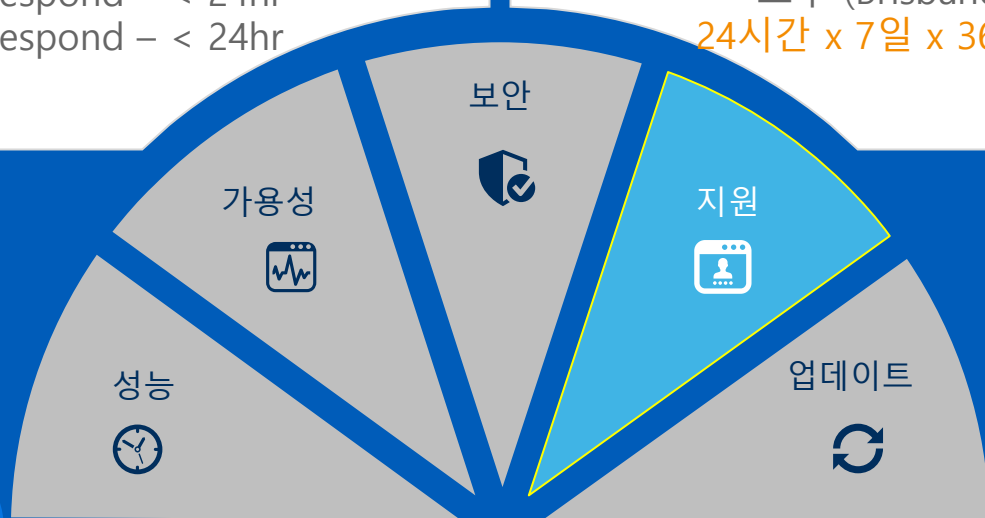
- Severity 1 – time to respond – < 30 min
- Severity 2 – time to respond – < 1hr
- Severity 3 – time to respond – < 4hr
- Severity 4 – time to respond – < 24hr
- Severity 5 – time to respond – < 24hr

Artifacts

Support staff located in the

- 미국 (Palo Alto, CA and Austin, TX)
- 영국 (Reading), 아일랜드 (Dublin)
- 호주 (Brisbane).

24시간 x 7일 x 365일



Adaptive Planning 업데이트

마이너 업데이트

- 필요에 따라 15분 이내의 정기 유지보수 및 서비스 팩을 제공하며, 최소 6시간 전에 공지함
- 목요일 오후 9시(태평양 표준시)에 미주/유럽 지역
- 아시아/태평양 지역 표준시 기준 금요일 21시

정기 업데이트

- 16분 이상의 계획된 유지보수를 위해 Workday는 금요일 19H PST와 토요일 03H PST 사이에 다운타임을 예약하고 최소 72H 사전 공지를 제공함
- 3월과 9월에 연 2회 주요 기능 업데이트



Adaptive Planning 사용자 환경



고객사 환경 옵션

- 운영 환경
- 샌드박스 환경
(연간 2회 refresh 제공)



제품 릴리스

- 일반적으로 연간 2개의 주요 릴리스 제공
 - 금요일 밤에 수행
 - 사전통지 - 이메일, Adaptive Planning에 표시
- 3주에 한번씩 마이너 릴리스
- 고객이 자동으로 최신버전으로 업그레이드
- 각 릴리스 구축전에 엄격한 QA를 거침



얼리 어답터 프로그램

- General Availability (GA)이전에 최신 릴리스 업그레이드
- 일반적으로 GA 6주전에 제공
- 예약된 피드백 포럼을 통해 Product Management 팀과 직접 접촉 할 수 있도록 함
- 새로운 기능을 활용하기 위한 팀과 요령을 배울 수 있는 기회로 활용
- 샌드박스 환경만 포함할 수 있는 옵션 제공

Adaptive Planning 클라우드 플랫폼

Finance

Planning & Analysis • Consolidation

Workforce

Headcount • Skills • Scenarios

Sales

Quota & Capacity • Territories

Operational Planning

Project • Capacity • Operations

User interface: Browser, MS Office, Dashboards, Collaboration, Process & Workflow Management

Elastic Hypercube Technology

Scenarios

Reporting

Analytics

Modeling

Calculation and Aggregation Engine

Multi-Tenant, Secure, and Redundant Foundation
Open APIs and Integration Framework



ORACLE



ORACLE
NETSUITE

sage Intacct



intuit
quickbooks.

salesforce



Elastic Hypercube 기술

인텔리전스 기능

계산이 필요한 항목을 파악하여 해당 항목의 계산만 수행

최적화된 계산

상세한 모델 종속 관계를 파악할 수 있는 인텔리전스 기능

- 종속적 변화 요소만을 다시 계산하여 아무리 규모가 크고 복잡한 모델이라 해도 결과를 빠르게 도출

동적캐싱

인텔리전스 기능으로 사용자/모델에 대한 데이터 관련도를 비롯하여 계산 또는 재계산 예상 소요 시간을 파악

- 메모리 및 계산 주기는 필요한 경우에만 사용

병행계산

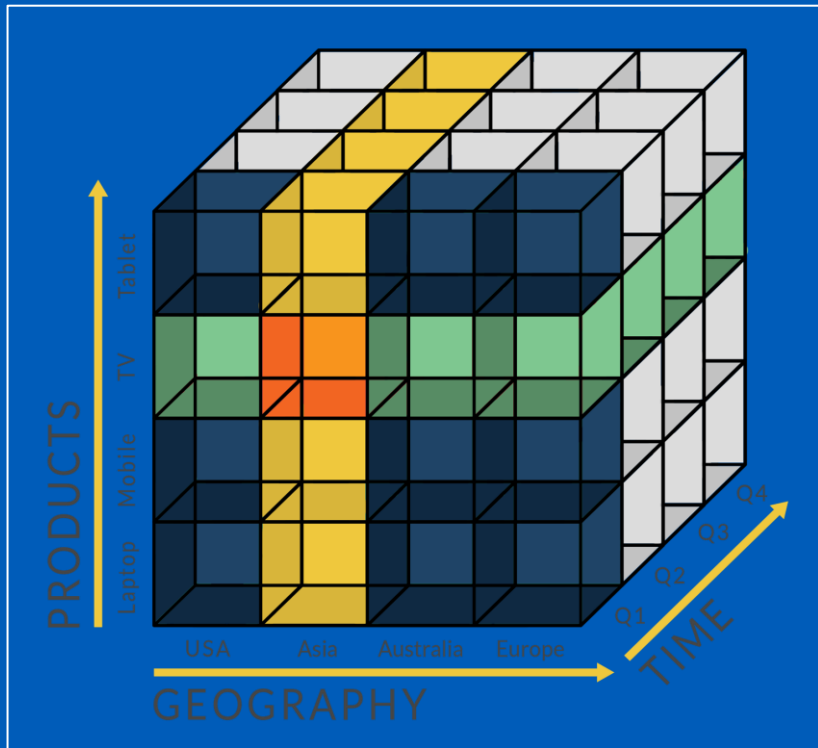
컴퓨팅 성능과 메모리를 탄력적으로 확장하는 인텔리전스

- 여러 모델 요소를 동시에 계산

머신러닝 기반의 지능형 계획

신속하게 대응하고 올바른 의사결정을 내릴 수 있도록 지원함으로써 진정한 비즈니스 애질리티를 실현

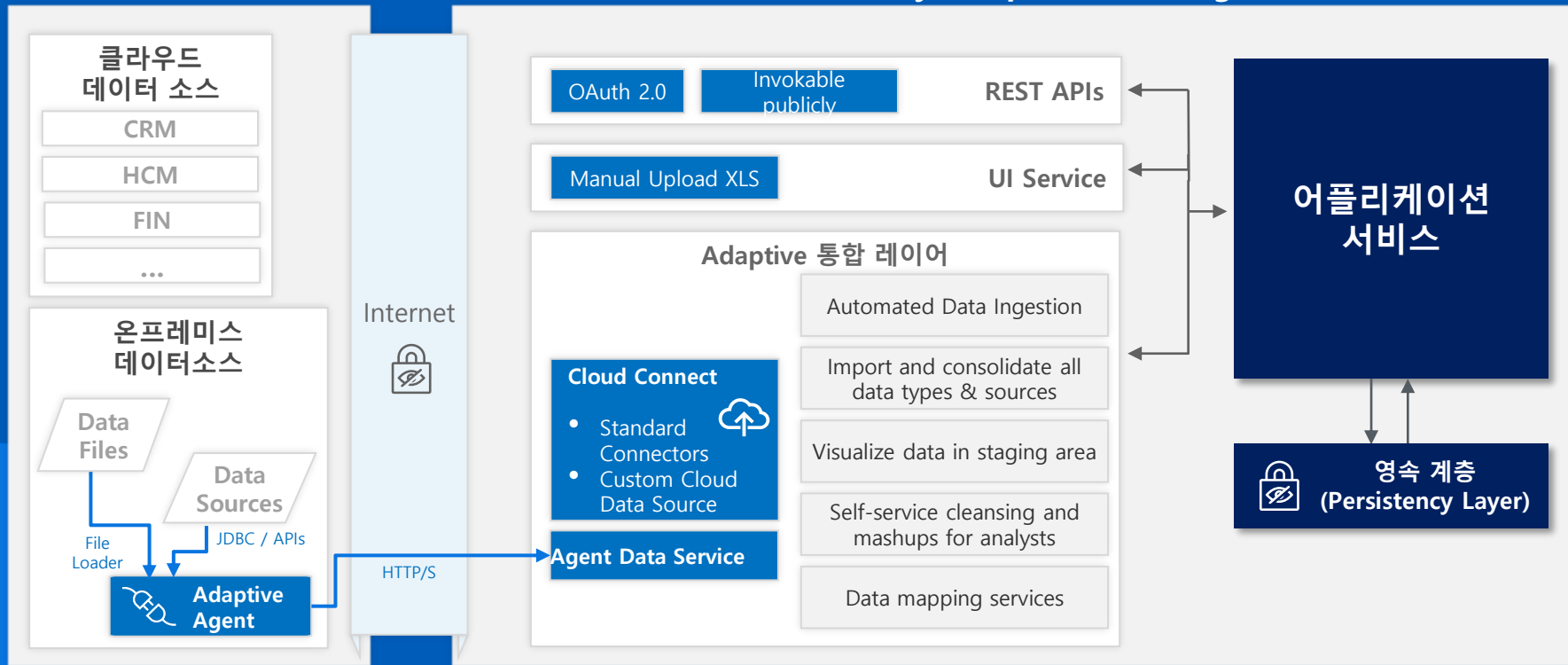
- 시계열 예측 엔진, 시계열 예측 엔진을 활용한 이상 감지 기능, 예측 분석을 사용하여 이상값 보고기능, 머신러닝 기반 예측을 플래너의 예측과 비교하여 심각한 차이가 있는 계정을 식별



데이터 통합 구성도

고객사 시스템

Workday Adaptive Planning



Optional Local Data Agent : Windows Service. Pull data through flat files, JDBC connection or API's

데이터 및 메타데이터 도구



수동 Import & Export

- 셀프 서비스 데이터 로드를 위한 마법사 UI
- 데이터 및 메타데이터 다운로드/업로드 지원
- Excel 스프레드시트 또는 CSV 기반
- 데이터 로드를 위한 간편한 매핑



통합 프레임워크

- ERP, GL, CRM, HCM, ODS같은 외부시스템에서 데이터 import
- 클라우드 기반으로 데이터를 준비
- 매핑 및 비즈니스 규칙 설정
- 필요시 또는 스케줄링 예약으로 데이터를 로드
- 비즈니스 사용자 친화적인 사용하기 쉬운 인터페이스
- 신속한 구현 지원



API

- 풍부한 메타데이터 퍼블릭API 세트
- 데스크톱 도구(예: BI 도구)나 ETL 도구등 에서 호출
- 프로그래밍 방식으로 데이터를 교환할 수 있음
- 계정, 레벨, 차원 및 속성 동기화를 위한 벌크 API 제공

Adaptive Planning Office Connect



1. Adaptive Office Connect에 Workday 로그인 페이지가 표시됨
2. Adaptive Office Connect에 로그인하려면 Workday의 자격 증명을 사용하여야 함
3. 사용자가 Adaptive Office Connect에서 로그아웃하거나 시간이 초과되면 Workday 로그인 페이지로 돌아 감



Workday Adaptive Planning

1

인프라 비용 및 수동 프로세스 제거

인프라 하드웨어와 소프트웨어
설치가 불필요하고 시간이 많이
걸리고 오류 가능성이 높은
수동프로세스를 제거

2

애질리티

클라우드를 위해 제작된 혁신적인
인메모리 컴퓨팅 플랫폼으로 확장성이
뛰어난 모델링 엔진 탑재

3

독립성 및 상호 운영성

개방형 아키텍처를 통해 다양한
소프트웨어 어플리케이션,
백엔드 시스템,
HCM/ERP/CRM등과의 상호
운영성 및 통합을 지원

Save Cost, Save Time, and Grow Business!



감사합니다.

