

위드 코로나 시대
리코 스마트 클라우드
솔루션을 통한 비대면
서비스

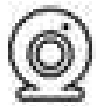
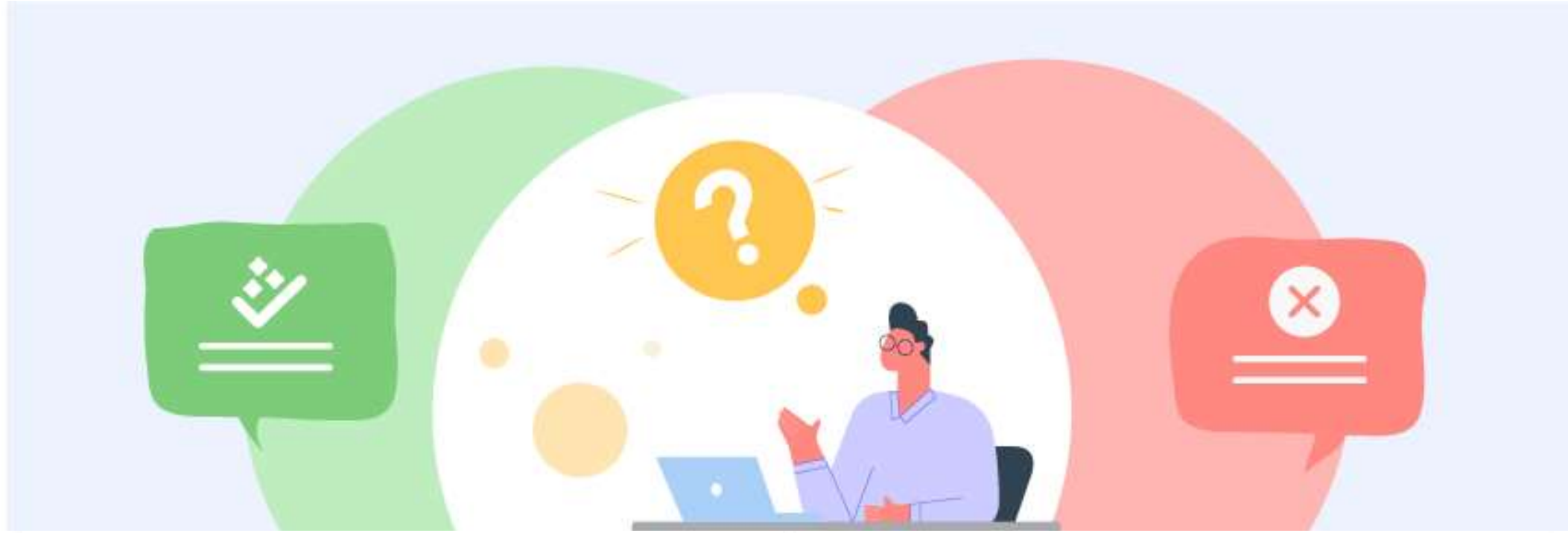




COVID 19
확산



코로나로 인한 비대면 트렌드의 급격한 확산



화상회의

- 온라인 화상회의, 영상면접 등 비대면 채용



재택근무

- 재택 근무 활용 시 필요한 파일 공유 클라우드 서비스



에듀테크(직무교육 및 초중고 학생 교육)

- 기업 온라인 직무 교육, 학생교육 서비스



네트워크 보안 솔루션

- 해킹방지, 온라인 정보 보안 서비스



돌봄 서비스

- 비대면 서비스 이용 기업 돌봄 서비스



비대면 제도도입 컨설팅

- 원격 도입에 따른 인사 노무 컨설팅



위드 코로나 시대

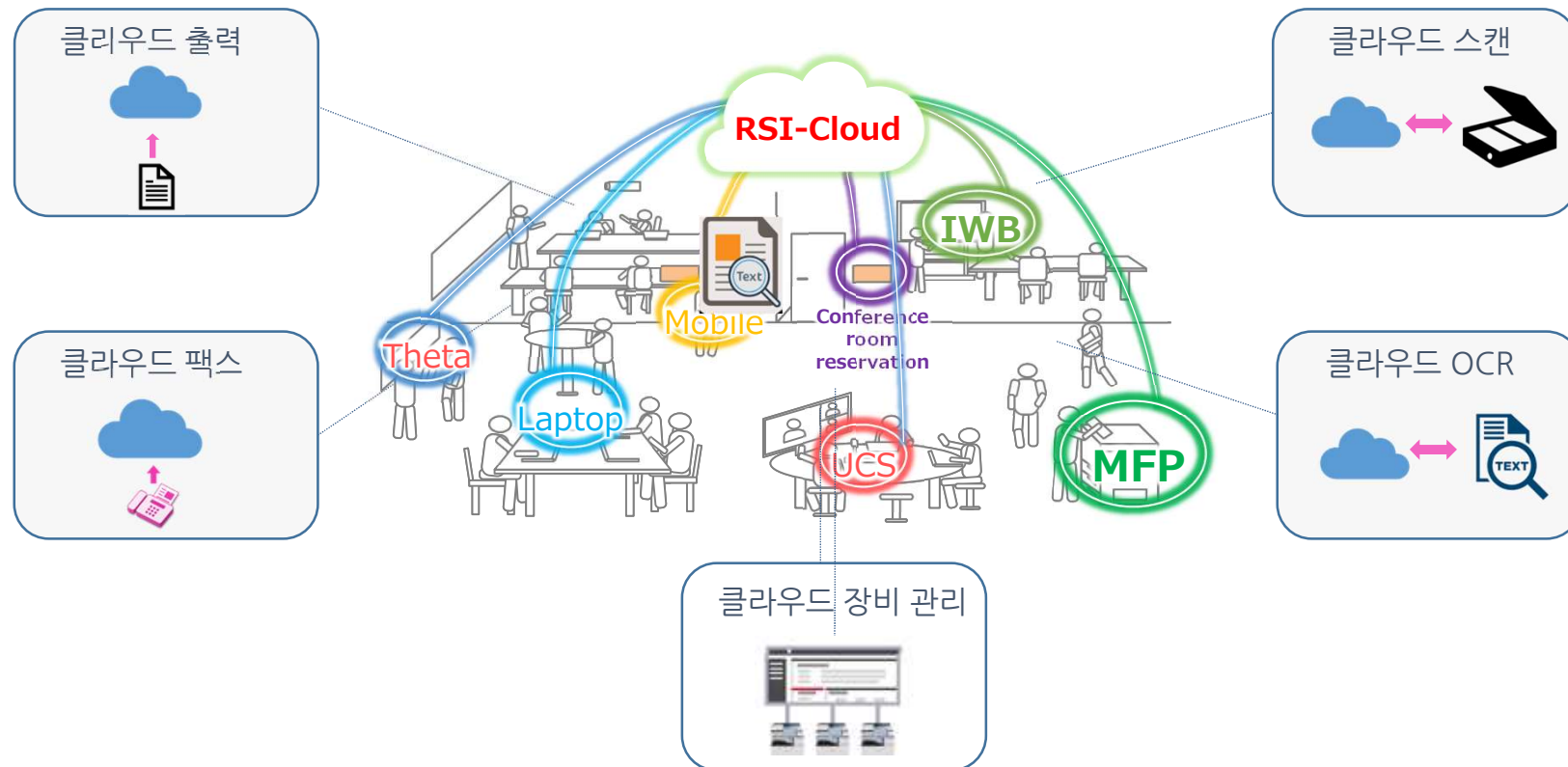
코로나19 사태가 종료되어도
비대면 근무가 유지 될까요?

- 2021년
- 2020년



코로나19가 종식되더라도 비대면 근무는 완전히 사라지지 않을 것으로 보인다. (출처: 토스랩)

- [RICOH Smart Integration] 은 리코의 클라우드 플랫폼으로 리코의 기기 및 솔루션과 타사 솔루션과 애플리케이션 등 고객의 워크플로우를 개선하기 위한 서비스를 제공합니다. 리코의 클라우드 플랫폼을 통해 언제 어디서나 출력과 장비관리, 스캔, 팩스 기능 및 18개 언어의 OCR 문서 변환 기능까지 간편하게 이용할 수 있습니다.



※ OCR(Optical Character Reader): 이미지 속 글자를 수정 가능한 텍스트로 변환하는 기술

【Ricoh Smart Cloud】

리코 스마트 클라우드는 리코 클라우드 환경에서 제공되는 **통합 복합기 관리 솔루션**입니다. 클라우드 서버를 통해 문서를 출력한 후 원하는 복합기에서 사용자 인증을 한 후 안전하게 출력을 할 수 있습니다. 또한 복합기의 출력, 스캔, 팩스, 복사 기능의 사용자별, 부서별 사용량을 웹화면에서 집계 및 레포팅 할 수 있습니다.

클라우드 환경에서 빠르고 쉬운 기기관리와 안전한 문서 출력까지

클라우드 출력

사내 서버 구축없이 클라우드 환경을 이용한 간단하고 빠른 출력이 가능



사용자 인증

사용자 인증 후 출력이 가능하므로 중요한 문서 분실 우려를 줄일 수 있습니다.



사용 레포트 자동 작성

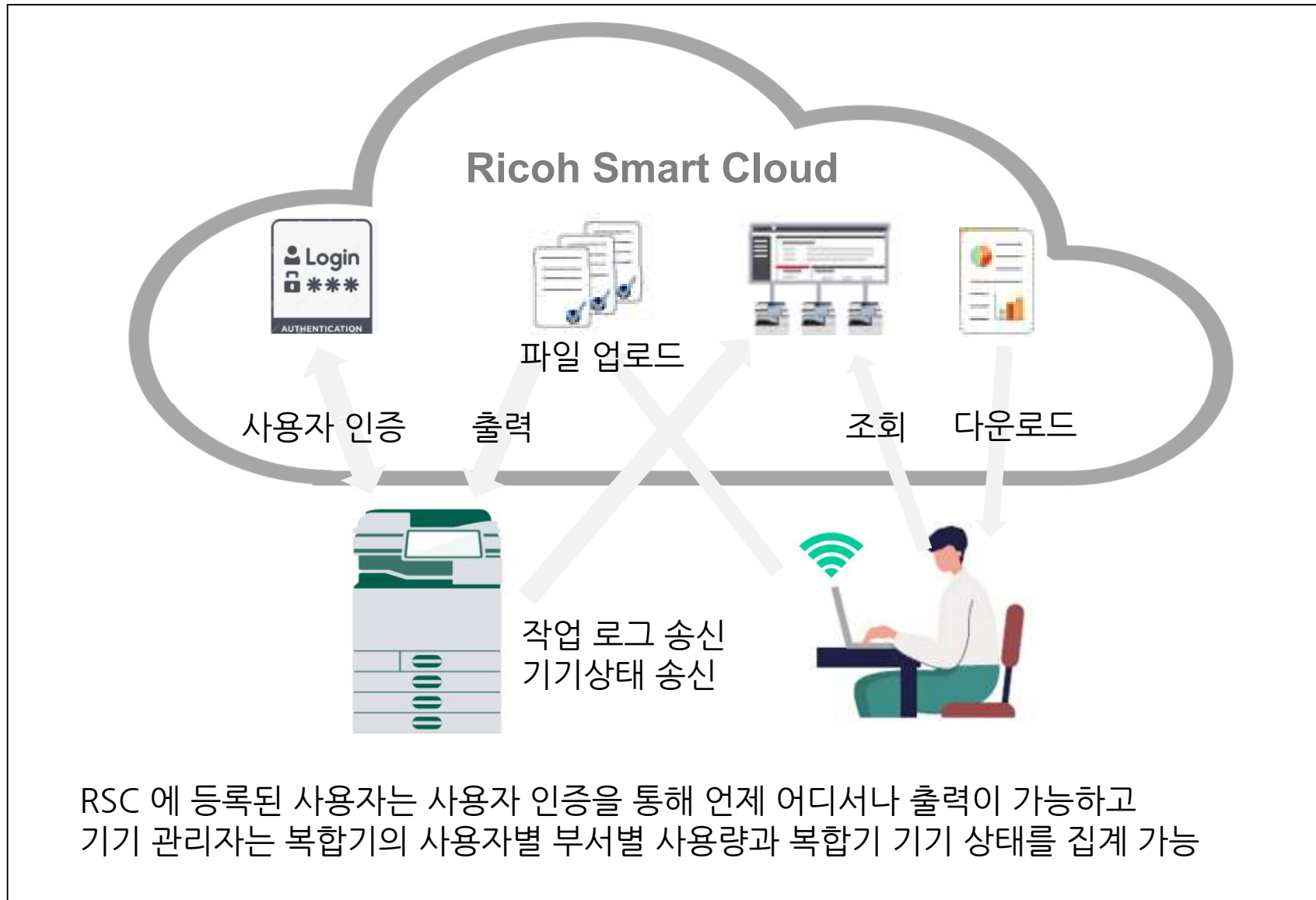
복합기의 이용상황(칼라/흑백 출력, 스캔, 팩스, 복사)
●부문/사용자별/설치장소/기기별
●컬러 흑백/사이즈별 매수



관리자 전용 웹 화면

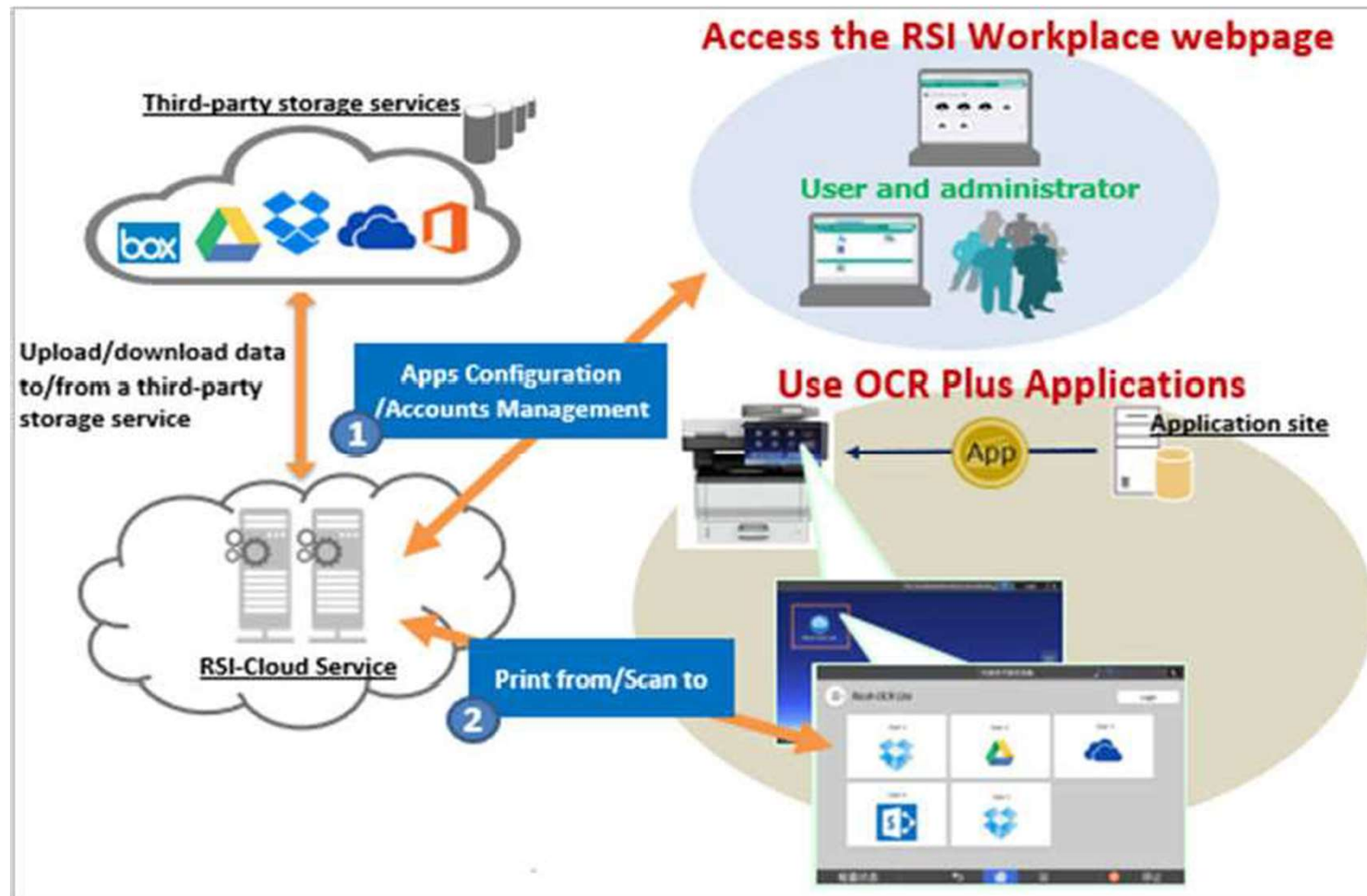
전용 웹 페이지를 통해서 언제 어디서나 등록된 복합기 (복합기 에러, 소모품 상태 포함) 상태 및 사용자별 이용 상황을 확인할 수 있습니다.





【Ricoh Smart Cloud Connector: RSCC】

Ricoh Smart Cloud Connector 패키지는 사용자가 **Box, Google Drive, Dropbox, OneDrive** 와 같은 클라우드에서 사용 가능한 이메일 또는 스토리지 서비스로 인쇄 및 스캔 문서 (선택사항: OCR 된 문서)를 전송할 수 있는 애플리케이션으로 구성됩니다.



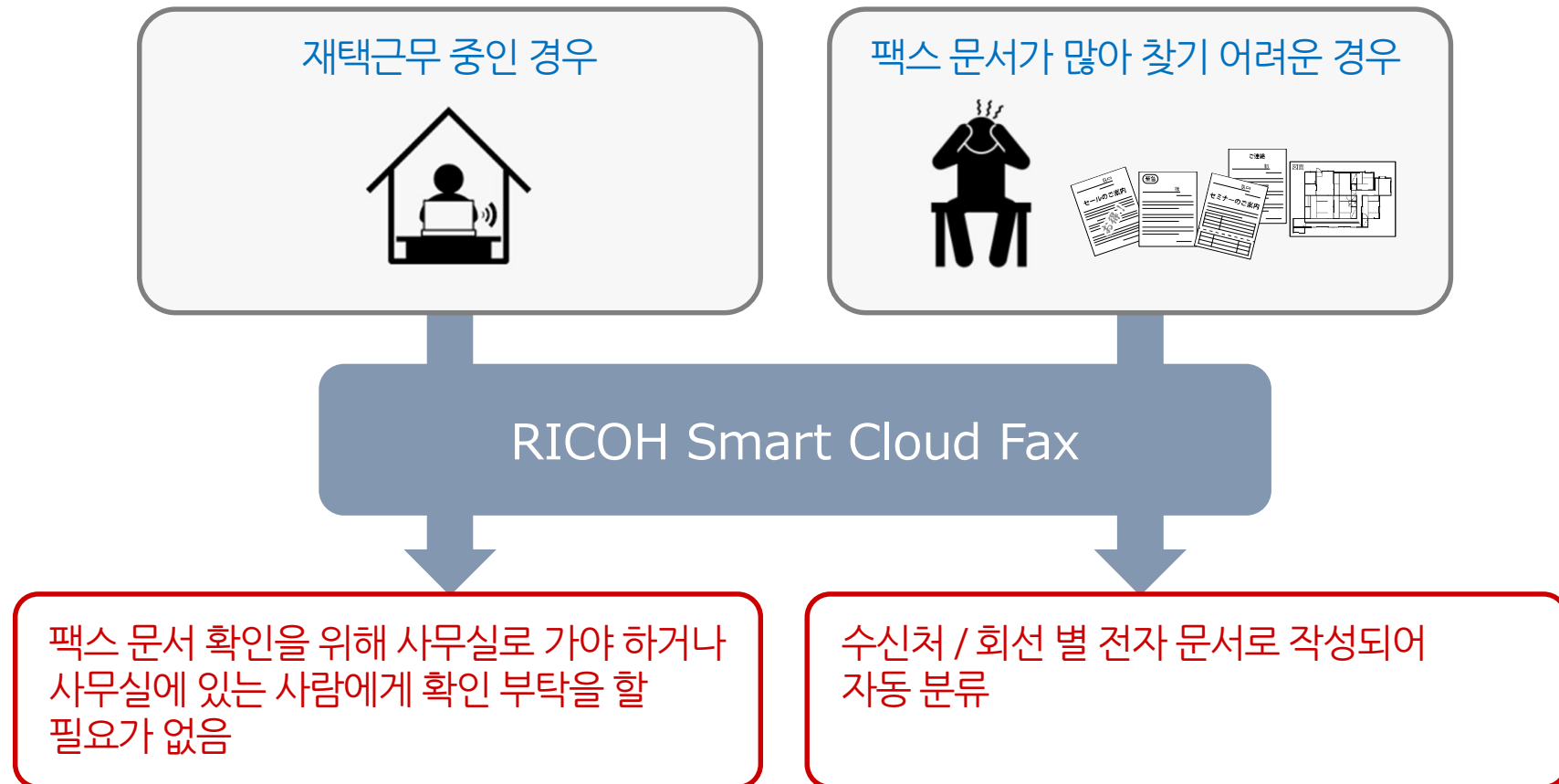
리코 스마트 클라우드 커넥터 기능

- 스캔을 통한 간편한 전자 파일 변환
(Excel® spreadsheets, Word® documents, searchable PDFs or PowerPoint® slides)
- 클라우드 or (SMB) 전송
이메일 또는 클라우드 스토리지로 전송
(Google Drive, Dropbox, One Drive and SharePoint)
- OCR 기능 (선택 가능)
OCR 변환 언어를 최대 3개까지 설정 가능
(한국어, 영어, 일어, 중국어 등 총 18개 언어지원)



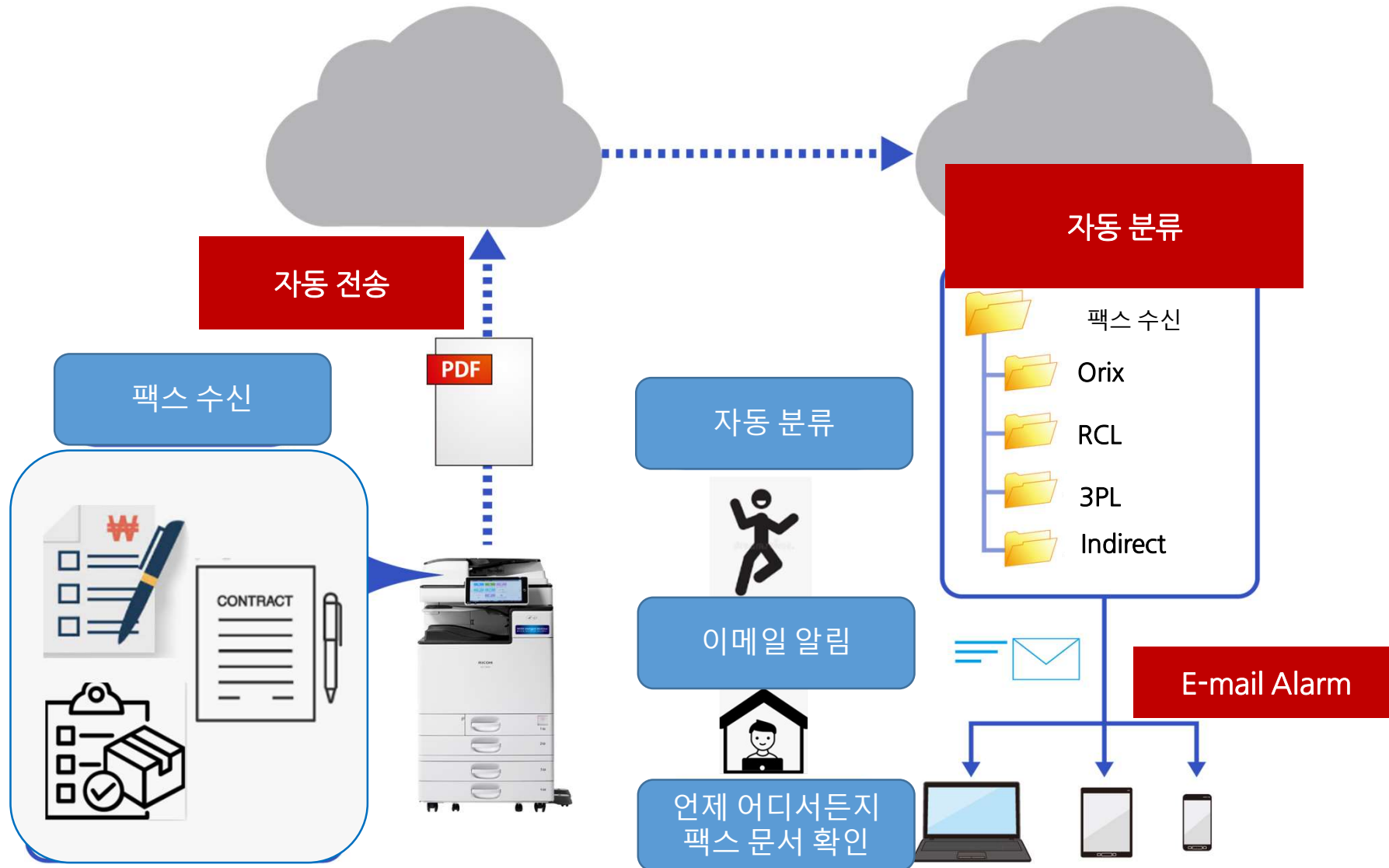
「RICOH Smart Cloud Fax:RSCF」는, 복합기에 수신된 팩스 문서를 클라우드 스토리지로 전송 및 보관이 가능한 솔루션으로 사무실 밖에서도 팩스 문서를 확인 할 수 있습니다.
또한 팩스 송신처 번호 또는 수신된 팩스 회선 별 팩스 파일을 분류할 수 있습니다.

*클라우드 스토리지는 별도 계약이 필요



Ricoh Smart Cloud Fax

Cloud Storage



RICOH
imagine. change.