



HI,
HOW CAN I HELP YOU?

한국스코어링과 함께하는 업무용 가상비서

직거래 특별할인 대한법원경매차



[속보]"양천구 탁구장 화재 총 51명 확인...
심터 소장, 사망전 '검찰수사관 이름'...
초3에게 맞고 학부모는 욕설... 법원...
"미국인으로서 한국에 경의 표한다"...
유럽 콧대 짙은 한국 여성
"착한일 한 기분, 뿌듯" 발일 돕다 돈가...
이재명 "재벌엔 10조씩 퍼부으면서 2...
4~9세 맘 사이에서 이미 유명한 유*브...

무서운 스텔스 전파..."고속도로 휴게소 인력사...
뉴스1

손예진, 세계에서 가장 아름다운
女 1위 등극

"팬들이..." 임영웅 엄마, 포...
미용실 '영업 중단' 지속되...

BANDICAM BETA UNREGISTERED
00:00:00
0 bytes / 48.8GB
1920x1080 - (-1920, 0), (0, 1080) - 디스플레이 2
홈
일반
비디오
이미지
정보
화면 녹화 모드 - 전체 화면
모니터 화면 전체를 녹화할 때 사용하는 방식입니다.
1. 녹화대상 모니터(디스플레이)를 선택합니다.
2. 녹화시작 단축키나 'REC' 버튼을 눌러 녹화를 시작합니다.
녹화 중지 하기 온라인 도움말 보기
녹화 시작/정지 F12 이미지 캡처 F11
BANDICUT
컴퓨터 예약 녹화 및 자동 녹화를 하는 방법



SW System7

- 내 PC
- EO관리 리스트_20...
- 오토메일회...
- 휴지통
- Sub_EO.xlsx
- 원산지증...
- KoreaScoring
- temp.xlsx
- 추천 매달 가게.txt
- RPA_DB
- Between
- (20200422...
- 경비파일
- PLM-BOM 업무프로세...
- 도면관리업...
- Excel 2016
- 프로세스 모듈
- Search Everything
- PLM-BOM 업무프로세...
- 6월 1주차 주간보고.txt
- 한국스코어링 RPA 카페 ...
- 공인인증 ...
- 0001.png
- 교육.txt

BANDICAM UNREGISTERED

1920x1080 - (0, 0), (1920, 1080) - 디스플레이 1

녹화 시작 / 중지

00:00:00
0 bytes / 33.8GB

홈

일반

비디오

이미지

정보

일반 옵션

저장 폴더
C:#Users#KoreaScoring#Documents#Bandicam ... 열기

항상 위에 표시
 트레이 최소화 상태로 실행
 시스템 시작시 반디캠 자동 실행

고급 옵션

예약 녹화

대기중인 예약녹화가 없습니다. 설정

녹화 자동 완료

사용 안함 설정

BANDICUT ↗

컴퓨터 화면을 녹화할 때 [펜 그리기] 기능을 사용해 보세요.

UiPath

Running Processes

Process List

Search

- Certification_of_Export_Import_Declaration
Last Run: 24 minutes ago
- Certification_of_Export_Import_Declaration_For_...
Last Run: 5 minutes ago

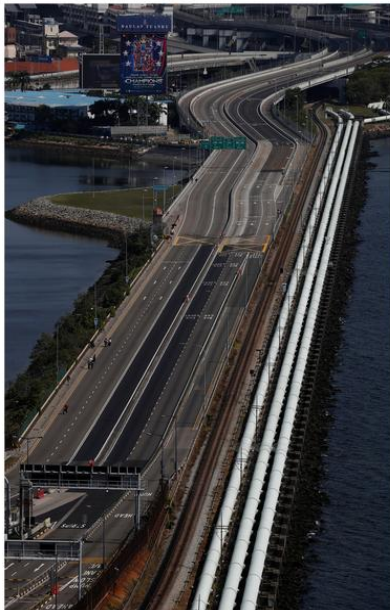
Reminders

Add new reminder

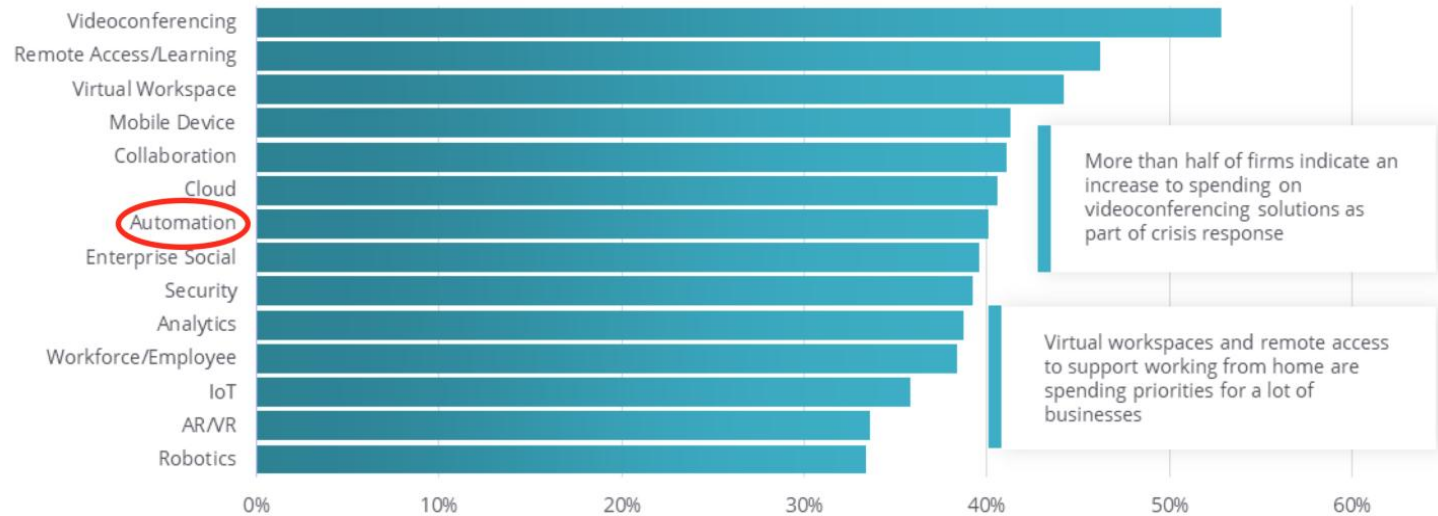
Offline

Technology Outlook

After



ICT Crisis Response: Top Short-Term Opportunities

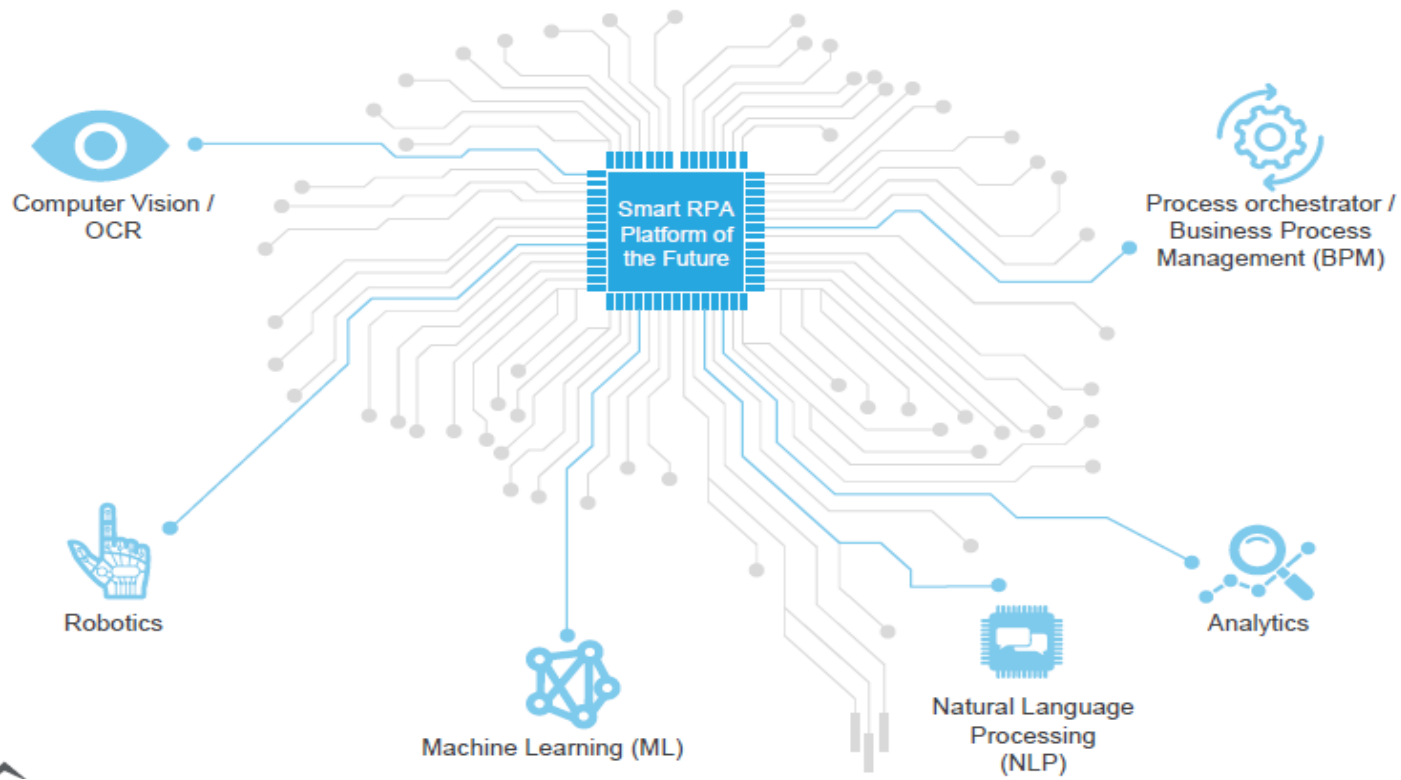


Source: IDC COVID-19 Tech Index

N=555, Based on global enterprise survey responses; companies asked to identify demand for increased IT investments in response to COVID³

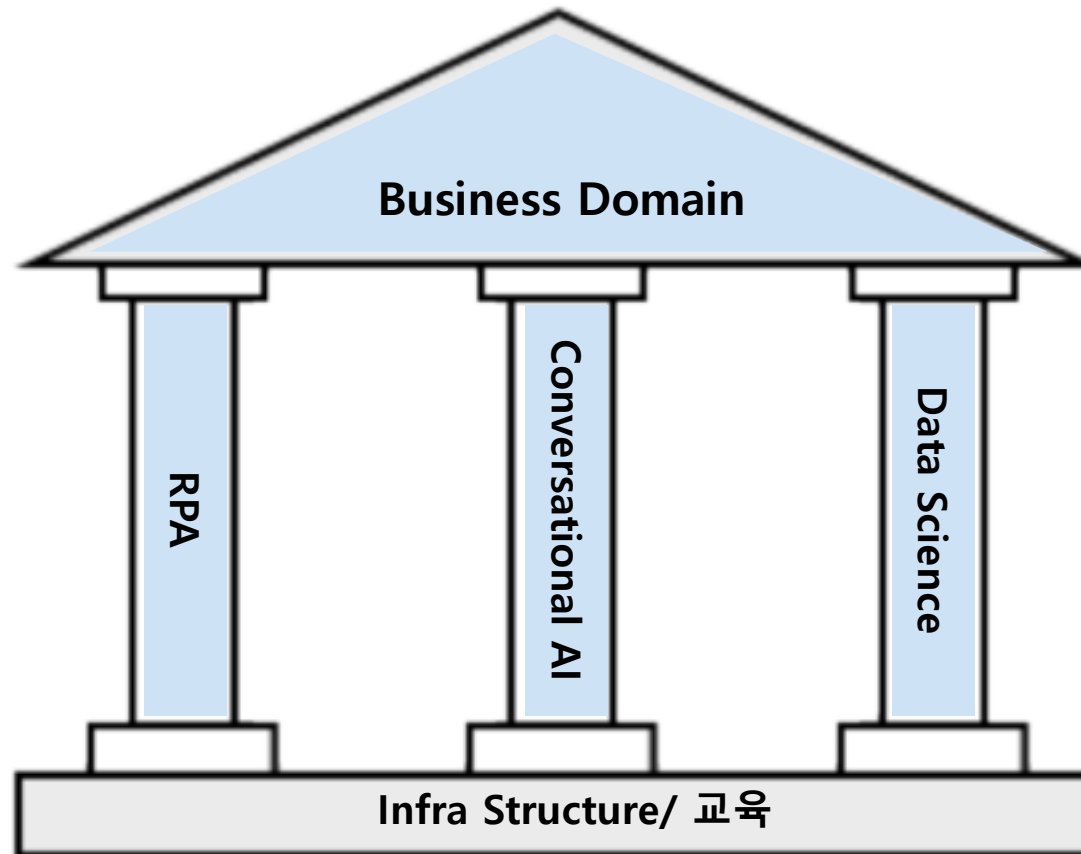


HyperAutomation EcoSystem



현재의 단순히 반복업무 수행하는
단계에서 Smart RPA 단계로 급격히 진화 중

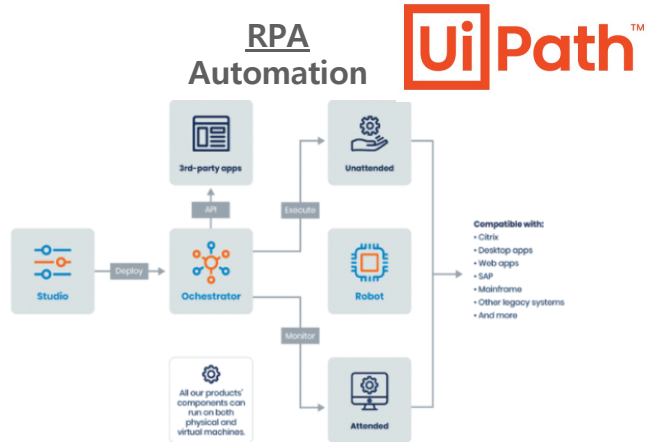
HyperAutomation Business Architecture



※ Business Domain

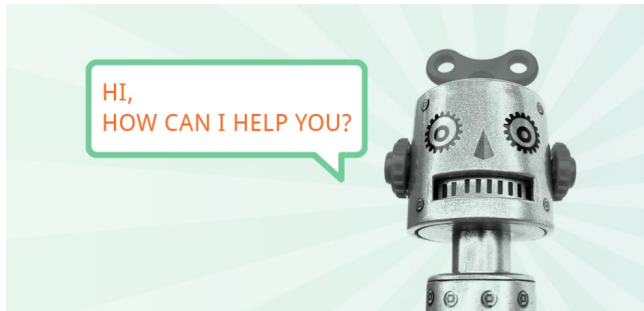
HyperAutomation Toolbox

도구상자



Conversational AI Automation

COGNIFY



업무용 가상비서 (Virtual Assistant for Corporate Employee)

업무담당자가 자연어를 활용하여 다양한 채널을 통해 사전 개발된 기업 업무용 소프트웨어봇을 구동할 수 있도록 만들어진 지능형 RPA

업무용 가상비서

코로나로 빈 사무실에 그녀가 입사했다... 화이트칼라 로봇

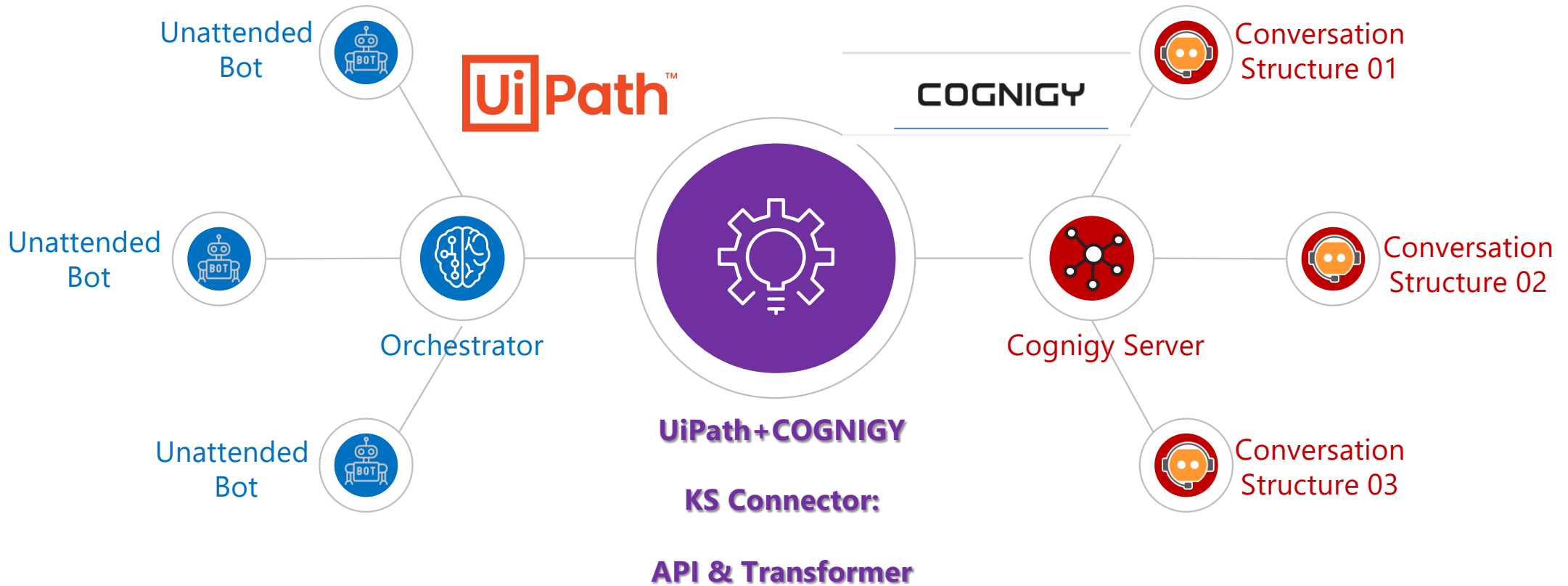
올스태이트 보험 등 500여 회사서 근무



- 업무담당자와 자연어를 통한 소통
- 24/7 정상근무
- 사람 오류 (Humane Error) 없이 업무 수행
- 월급여, 직책, 이름 등을 부여
- 상냥함, 사무적 어투 등 인격 부여
- 딥러닝, 기계학습 등과 연계하여 인지판단 능력 부여

업무용 가상 비서 Connector

RPA 기술과 대화형AI 기술의 양방향 유기적 결합을 기술적으로 구현

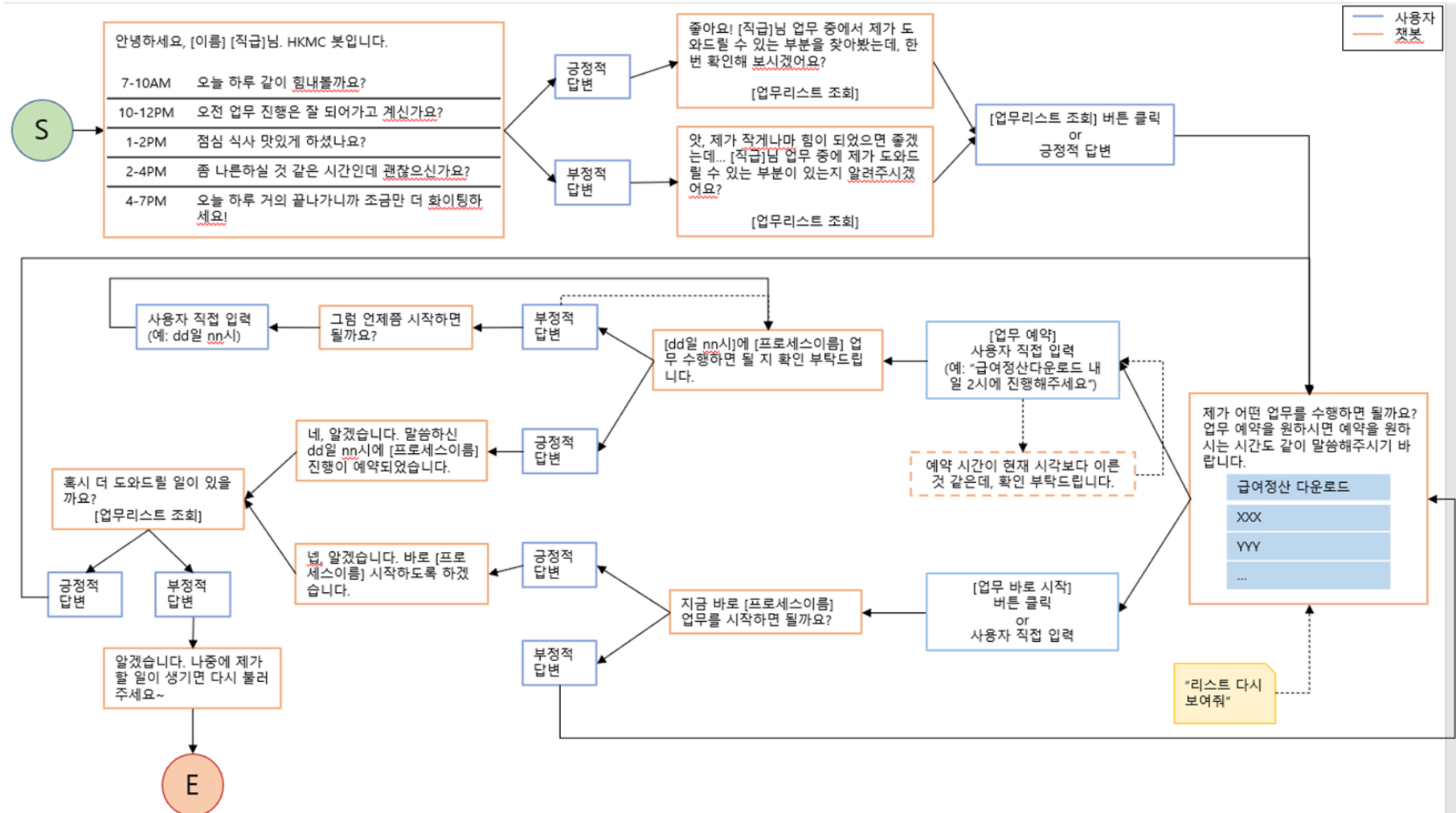


업무형 가상비서의 진화단계

	1단계	2단계	3단계
구분 / 단계	챗봇 서비스(Chatbot)	지능형 비서 (Intelligent Assistant)	감성 비서(Conscious Assistant)
제공방식	텍스트, 음성	텍스트, 음성, 업무자동화(RPA)	텍스트, 음성, 업무자동화 행동인지
입력방식	폐쇄형, 개방형 일부	폐쇄형 일부, 개방형	개방형·폐쇄형 복합사용
주요기술	패턴매칭, 키워드 및 연관어 추출 등	RPA, 딥러닝·머신러닝, 자연어 처리, 기타 신기술 융합 등	감성인지기술/표현, 데이터 정형화 기술 제안, 인지처리
내용	<ul style="list-style-type: none"> • 학습된 내용에 대한 질의응답 • 사용자와 단순한 형태의 소통 • 검색을 통한 결과 제공 	<ul style="list-style-type: none"> • 사용자의 패턴·상황을 고려한 개인 맞춤형 서비스 제공 • 간단한 업무 처리 	<ul style="list-style-type: none"> • 감정 교류를 통한 서비스 및 각종 서비스에 대한 선제적 대응

현재 기술구현 및 적용 가능 단계

업무용 가상 비서 대화 설계 예시



Cognigy Technology Partnerships

Building a strong ecosystem of interconnected solutions





동영상 시연



감사합니다

양대진 본부장/상무

한국스코어링 주식회사

주 소 : 서울특별시 마포구 양화로 19길 22-16 유티엘동교빌딩 4층

담당자 : 디지털전략사업본부 양대진 상무

핸드폰 : 010-4468-8007

이메일 : djang@koreascoring.com

Facebook : <https://www.facebook.com/koreascoring/>

YouTube : <https://www.youtube.com/channel/UCKYkUHPn54snwSkhLk1wsIw>

홈페이지 : www.koreascoring.com

www.rpakorea.com

www.ks-academy.co.kr

KS Digital^T
Learning Center

RPAKOREA
Korea Scoring inc.